



## Sage 100 Deviseur i7

Vous devez estimer précisément vos coûts de revient prévisionnels en prenant en compte l'intégralité de vos besoins pour la conception de vos produits : gammes, nomenclatures, sous-traitance, frais annexes. Vous attendez de pouvoir ré-exploiter les connaissances industrielles de l'entreprise et les devis antérieurs.

### Points clés

#### Vous générez les gammes et les nomenclatures

Vous créez vos gammes et vos nomenclatures dédiées à un produit spécifique, à partir des informations issues de Sage 100 Gestion de Production i7.

Vous concevez des gammes de fabrication précises qui intègrent toutes les données nécessaires à la conception du produit. Vous élaborez des nomenclatures associant les paramètres de fabrication internes à l'entreprise, ainsi que ceux des fournisseurs de matières premières et des sous-traitants.

#### Vous déterminez rapidement le coût de revient d'un produit sur mesure

La gestion à l'affaire vous permet de construire des gammes de fabrication parfaitement adaptées à vos besoins en temps de réglages, d'usinage ou de coût machine. Elles seront à la base de l'ordre pour la fabrication finale dès validation de votre devis par votre client.

#### Vous simplifiez vos process grâce à l'échange des données entre les solutions Sage

Vous bénéficiez de l'échange d'informations avec Sage Gestion de Production i7 pour construire vos gammes et vos nomenclatures ou intégrer vos ordres de fabrication. Vous créez automatiquement une « version commerciale » de votre devis dans Sage 100 Gestion Commerciale i7.

#### Vous anticipez la rentabilité de vos affaires

Vous mettez à jour vos coûts de revient, en fonction de la marge souhaitée, en cas de modification du mode de fabrication, des quantités à fabriquer, des délais des fournisseurs.



### Les atouts

Réutilisation et adaptation des devis antérieurs.

Création d'un devis technique à partir du catalogue produit.

Création d'une gamme et d'une nomenclature à l'affaire.

Mise à jour des coûts de revient selon le mode de fabrication.

Bilan anticipé de la rentabilité de l'affaire.

Insertion des ordres de fabrication dans le Planning/Ordonnancement.

Mise à disposition des informations de conception du produit dès validation du devis.

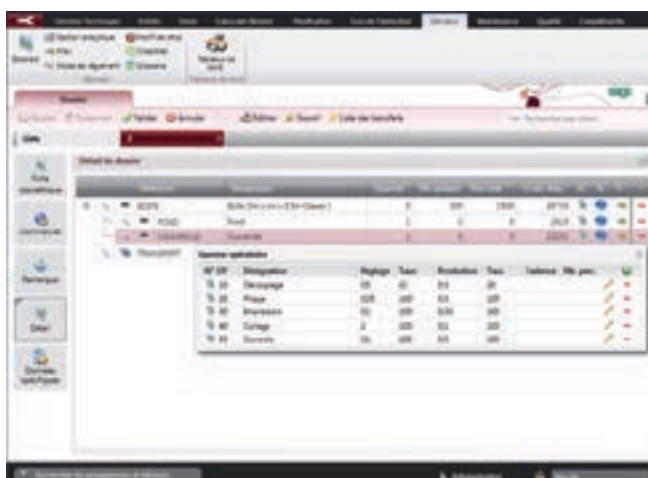
Création automatique du devis dans Sage 100 Gestion Commerciale i7.

## Fonctionnalités

- Création des gammes de nomenclatures
- Calculs des coûts de revient prévisionnels
- Création du devis dans la gestion commerciale
- Suivi de l'évolution du devis
- Création de l'ordre de fabrication à partir du deviseur



Fiche signalétique d'un devis technique regroupant les informations principales Dossier / affaire / intervenants (technique commerciale / client)



Détail technique lié au devis présentant les nomenclatures et les gammes

### Sage 100 Deviseur i7

inclus dans les offres :

- Sage 100 Gestion de Production i7 Pack+
- Sage 100 Suite Industrie i7
- Sage 100 Entreprise Industrie i7